

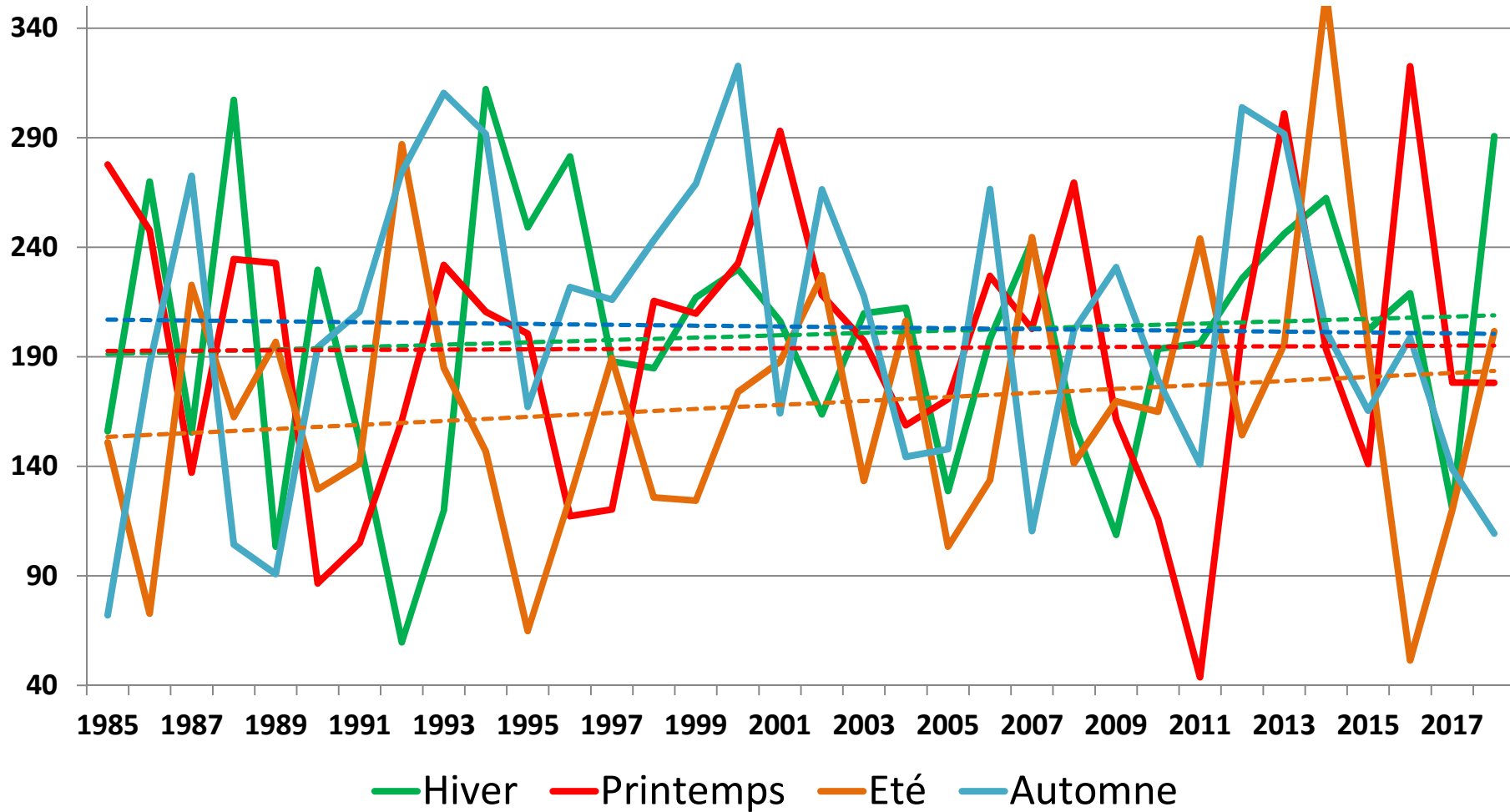


30 ans de données climatique

- Le cumul des précipitations est très variable de 600 mm à + de 1000 mm / an.
- Soit une moyenne de 770 mm/an
- Avec une tendance à la baisse ces quatre dernières années (moyenne de 700 mm/an) avec un nombre de jours de pluie en diminution 130 jours de précipitations contre une moyenne de 149 sur les 30 années.
- A l'échelle des saisons : une tendance à la baisse des précipitations surtout au printemps (très marqué), en été et en automne.



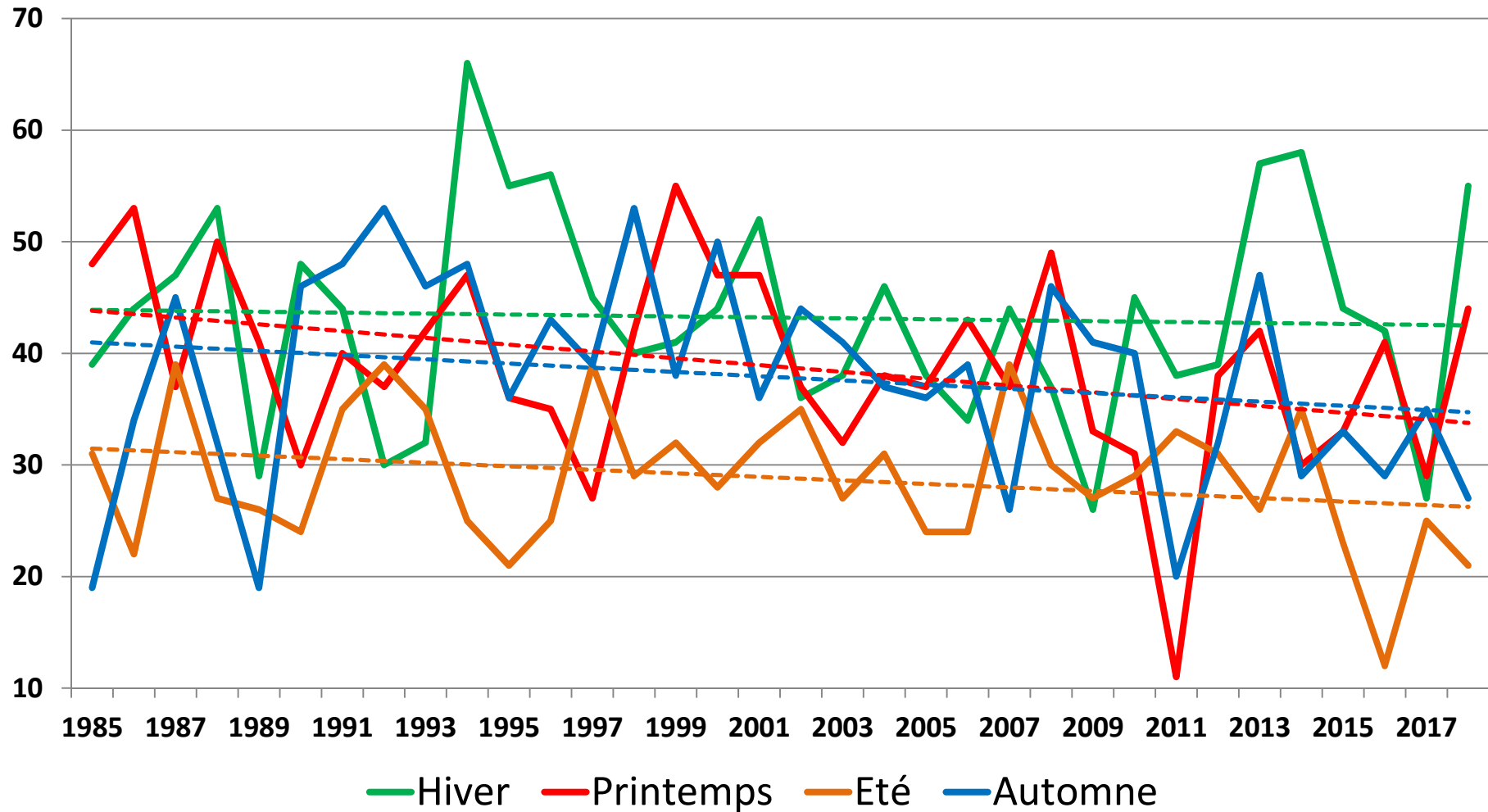
Pluviométrie (mm) par saison de 1985 à 2018



Données LPA Montmorillon



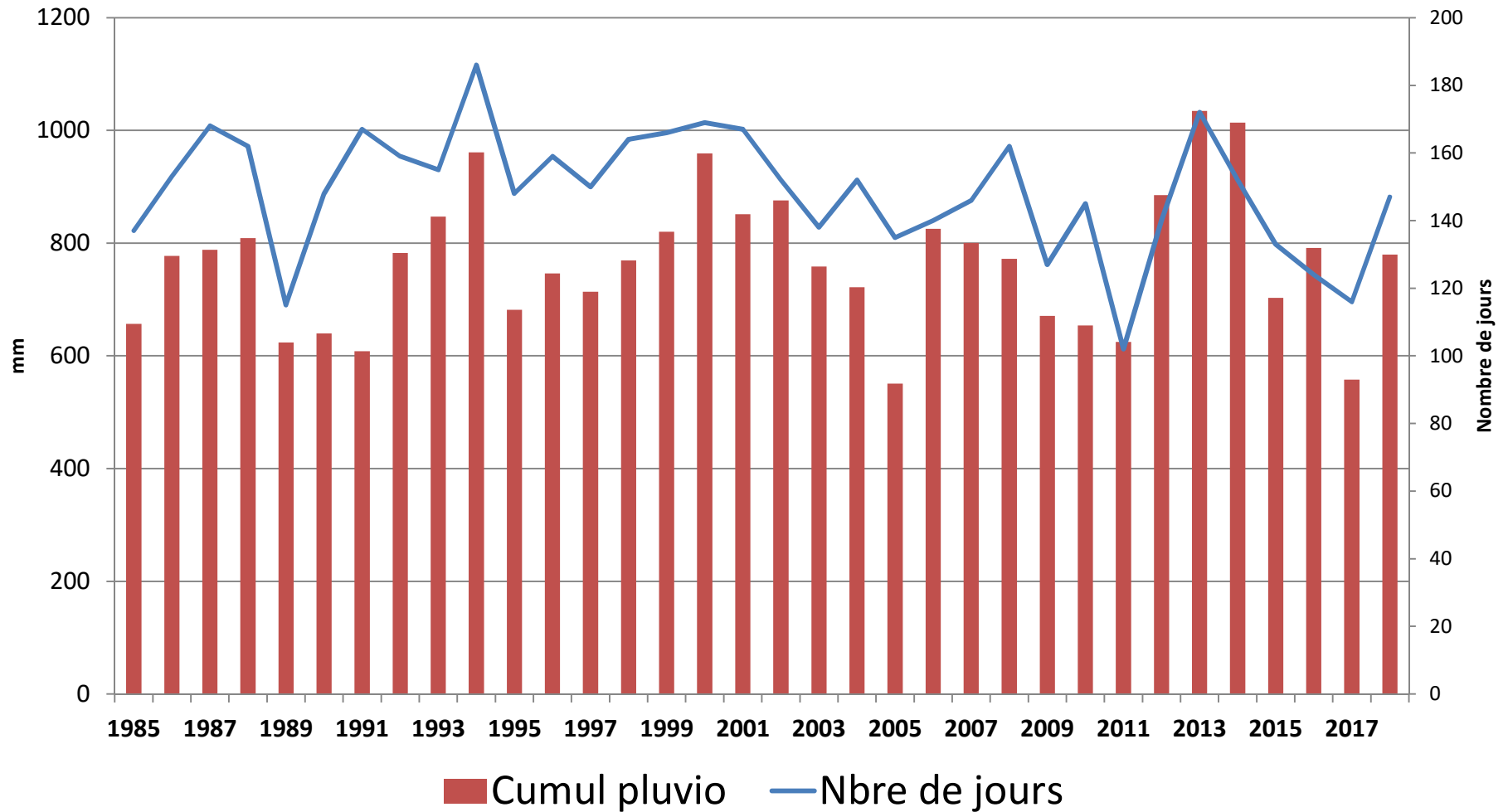
Pluviométrie (nbre de jours) par saison de 1985 à 2018



Données LPA Montmorillon



Nombre de jours et pluviométrie annuelle de 1985 à 2018



Données LPA Montmorillon

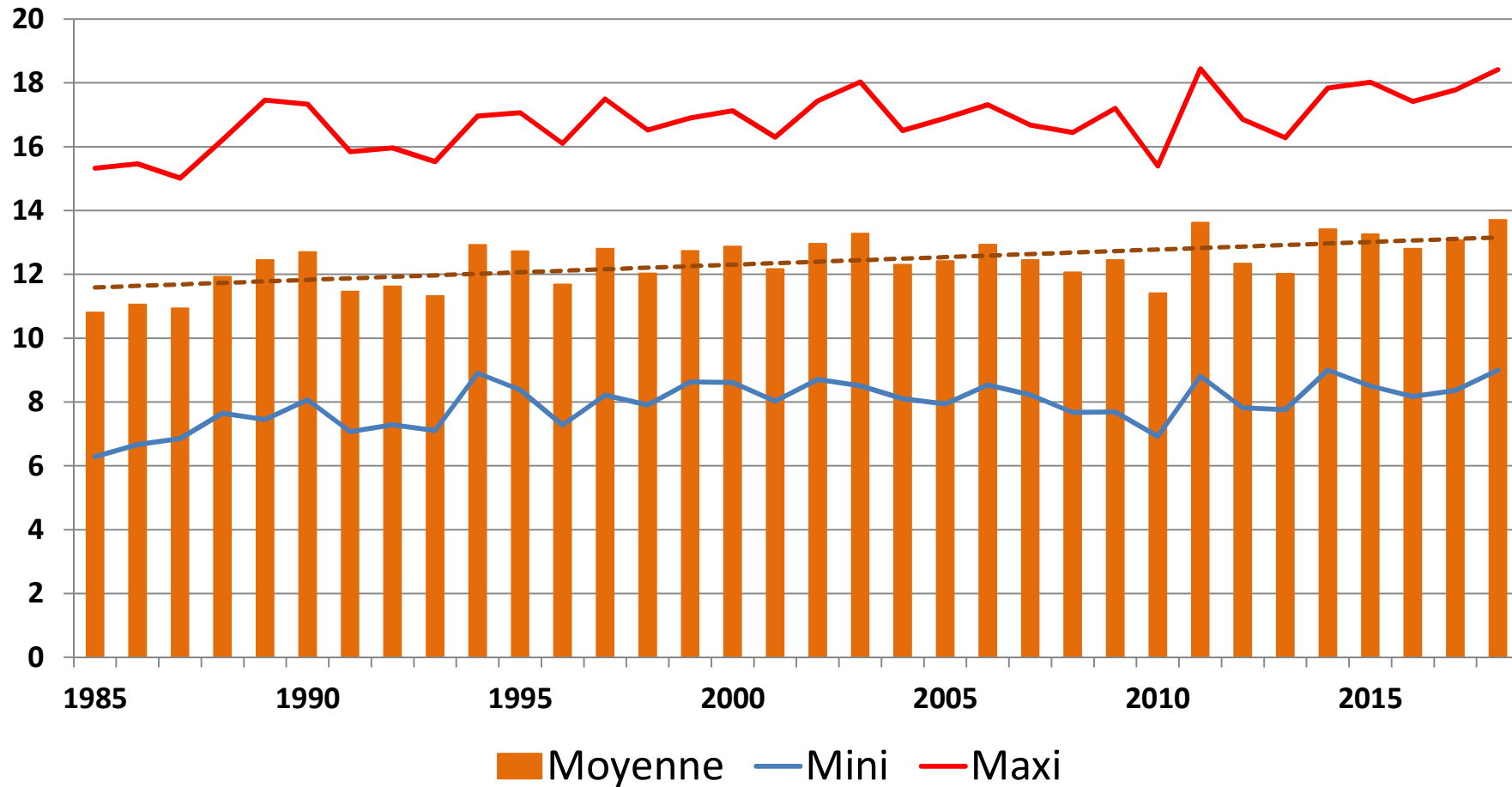


30 ans de données climatique

- En 30 ans le climat s'est réchauffé d'environ $+ 0,7^{\circ}$
- Avec une variabilité importante de $10,8^{\circ}$ de moyenne en 1985 à $13,7^{\circ}$ en 2018, variabilité encore plus marquée quand on regarde la courbe des températures minimum et maximum.
- La hausse des températures est particulièrement marquée en hiver et au printemps.



Température moyenne par année (de 1985 à 2018)



Données LPA Montmorillon